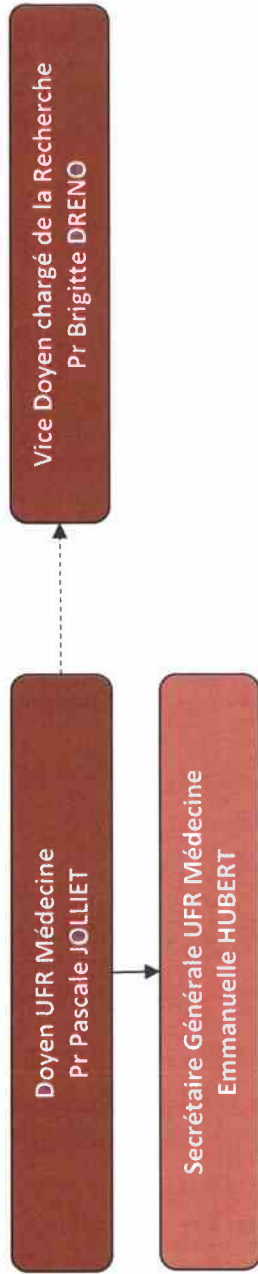




## UFR Médecine – Equipes de Recherche (Sept. 2018)



### 7 Unités Mixtes de Recherche (UMR) :

**UMR 1232 – CNRS ERL 6001**  
*Centre de Recherche en Cancérologie et d'Immunologie Nantes Angers (CRCINA)*

**Responsable :** Marc GREGOIRE

Nathalie CAIVEAU	Cécile DELEINE
Géraldine DESCAMPS	Aurélië FETIVEAU
Marie-Hélène GAUGLER	Sébastien GOUARD
Stéphane HIVONNAIT	Bertrand LATROBE
Martine LEJEUNE	Patricia LE SAEC
Nadège MAREC	Azulraj NADARADJANE
Stéphanie OLIVO	Jézabel ROCHER

**UMR 1235**  
*The enteric nervous system in gut and brain disorders (TENS)*

**Responsable :** Michel NEUNLIST

Tony DURAND	Katy FONTAINE
Catherine LE BERRE-SCOUL	

**UMR 1087 – CNRS UMR6291**  
*L'Institut du Thorax*

**Responsable :** Richard REDON

Audrey BIHOUEE (BIRD)	Éric CHARPENTIER (BIRD)
Maud CHETIVEAUX (Therassay)	Audrey DONNART (Génomique)
Jean-François GUILLAUME (BIRD)	Nathalie CRESSAN
Mortza ERFANIAN	Angélique ERRAUD
Virginie FOREST-CHOQUET	Agnès HIVONNAIT
Béatrice LE RAY	Corinne MANDIN

**UMR 1238**  
*Sarcomes osseux et remodelage des tissus calcifiés (Phy-0s)*

**Responsable :** Françoise REDINI

Jérôme AMIAUD	Séverine BATTAGLIA
Céline CHARRIER	Marie-Hélène ROQUEBERT

**UMR 1064**  
*Centre de Recherche en Transplantation et Immunologie (CRTI)*

**Responsable :** Régis IOSIEN

Séverine BEZIE	Laurence FOURNOL
Jean-Paul JUDOR	Bernard MARTINET
Pauline SCHERDEL	Gaëlle TILLY
Nadège VIMOND	Laurence WOLFF

**UMR 1089**  
*Thérapie Génique translationnelle des maladies génétiques*

**Responsable :** Oumeya ADJALI

**UMR 1280**  
*Physiopathologie des adaptations nutritionnelles (PhAN)*

**Responsable :** Patricia PARNET

### 1 Equipe d'Accueil (EA) :

**EA 3826**  
*Thérapeutiques cliniques et expérimentales des infections*

**Responsable :** Karim ASEHNOUNE

Tanguy CHAUMETTE	Cédric JACQUELINE
Sylvie LAGIER	Virginie LE MABECQUE
Raymonde MENARD	Isabelle SPANJERSBERG

### 1 Equipe Emergente (EE) :

**EE MIHAR**  
*Microbiotes, Hôtes, Antibiotiques et Résistances bactériennes (MIHAR)*

**Responsables :** Eric BATARD  
Didier LEPELLETIER

### 1 Structure Fédérative de Recherche (SFR) :

**SFR Inserm UMS016 – CNRS UMS3556**

**Responsable :** Patricia LEMARCHAND

Anne-Catherine CHASLES	Anne LE PENNEC
<i>En cour de recrutement (info)</i>	Sandrine MINAUD
Audrey BIHOUEE (BIRD)	Stéphanie BLANDIN (Micropicell)
Caroline CHARIAU (IPS)	Éric CHARPENTIER (BIRD)
Maud CHETIVEAUX (Therassay)	Stéphanie CROSSOUARD (Spectrométrie de masse)
Audrey DONNART (Génomique)	Jean-François GUILLAUME (BIRD)
Steven NEDELLEC (Micropicell)	

~~Le Doyen~~

Pr Pascale JOLLIET