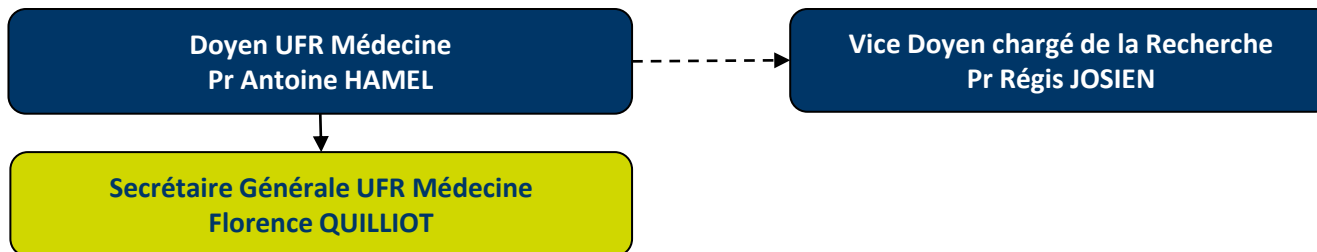


## Equipes de Recherche (*Mars 2025*)



### 7 Unités Mixtes de Recherche (UMR) :

#### Centre de Recherche en Transplantation et Immunologie (CR<sup>2</sup>TI)

**Responsable :** Régis JOSIEN

Séverine BEZIE	Karine CANTELE
Joëlle GIES	Cédric JACQUELINE
Jean-Paul JUDOR	Sylvie LAGIER / LE BARON
Virginie LE MABECQUE	Bernard MARTINET
Gaëlle TILLY	

#### Centre de Recherche en Cancérologie et d'Immunologie Nantes Angers (CRCI<sup>2</sup>NA)

**Responsable :** Philippe JUIN

Jérôme AMIAUD	Séverine BATTAGLIA
Nathalie CAIVEAU	Céline CHARRIER
Géraldine DESCAMPS	Auréli FETIVEAU
Marie-Hélène GAUGLER	Stéphane GIRAUD
Sébastien GOUARD	Patricia LE SAEC-REMAUD
Stéphanie OLIVO	Azulraj NADARADJANE
Marie-Hélène ROQUEBERT	Delphine TOUHAMI

#### Immunology and New Concepts in Immunotherapy (INCIT)

**Responsable :** Frédéric ALTARE

Cécile DELEINE	Bertrand LATROBE
Jézabel ROCHER	

#### L'Institut du Thorax

**Responsable :** Richard REDON

Virginie AILLERIE ( <i>Therassay</i> )	Florent AUTRUSSEAU
Audrey BIHOUEE ( <i>GénoBIRD</i> )	Éric CHARPENTIER ( <i>GénoBIRD</i> )
Maud CHETIVEAUX ( <i>Therassay</i> )	Audrey DONNART ( <i>GénoBIRD</i> )
Marine CORNEC ( <i>GénoBIRD</i> )	Nathalie CRESSAN
Mortéza ERFANIAN	Angélique ERRAUD
Virginie FOREST-CHOQUET	Jean-François GUILLAUME ( <i>GénoBIRD</i> )
Agnès HIVONNAIT	Corinne MANDIN
Béatrice OLLIVIER	Murielle PATITUCCI
Marc RIO ( <i>Therassay</i> )	

#### The enteric nervous system in gut and brain disorders (TENS)

**Responsable :** Michel NEUNLIST

Tony DURAND	Katy FONTAINE
Catherine LE BERRE-SCOUL	

#### Thérapie Génique translationnelle des maladies génétiques (TaRGet)

**Responsable :** Oumeya ADJALI

Mohamed BOUZELHA	Marie DEVAUX
Mathieu MEVEL	Aline ROBLIN

#### Physiopathologie des adaptations nutritionnelles (PhAN)

**Responsable :** Hervé BLOTTIERE

### SFR

**Responsable :** Laurent BECK

Anne-Catherine CHASLES	Laëtitia PERRIN	Sandrine MINAUD (70%)
Maud LOUYS (20%)		
Audrey BIHOUEE ( <i>BIRD</i> )	Éric CHARPENTIER ( <i>BIRD</i> )	Jean-François GUILLAUME ( <i>BIRD</i> )
Caroline CHARIAU ( <i>IPS</i> )	Maud CHETIVEAUX ( <i>Therassay</i> )	Audrey DONNART ( <i>Génomique</i> )
Stéphanie CROSSOUARD ( <i>Spectrométrie de masse</i> )	Mikaël CROYAL ( <i>Spectrométrie de masse</i> )	Steven NEDELLEC ( <i>Micropicell</i> )