



**PRÉFET
DE LA RÉGION
PAYS DE LA LOIRE**

*Liberté
Égalité
Fraternité*

Direction régionale
de l'économie, de l'emploi,
du travail et des solidarités

RISQUE ROUTIER PROFESSIONNEL

**Laurent BOULANGEOT
Jérôme LEGRAND**

Risque routier professionnel

- **Sinistralité**
 - **Enquête suite accident du travail**
 - **Prévention, outils PRST4**
-

Le Risque Routier : Un Carrefour Juridique Complexe

- Du code de la route
 - Du code du travail
 - Du code des transports
 - Du code de la sécurité sociale
 - Du code de assurances
 - Du code pénal
-

Sinistralité

L'essentiel du risque routier professionnel

Chiffres 2023

28 012 100

travailleurs concernés par le risque routier*



Source : ONISR

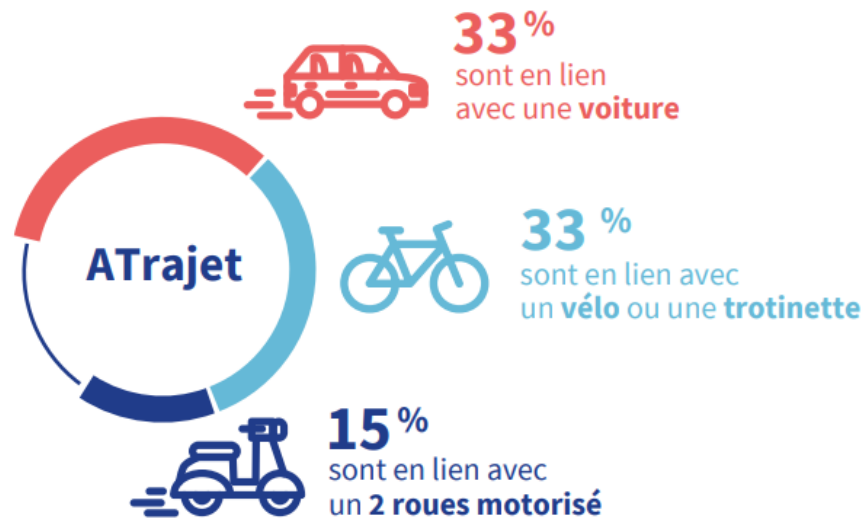
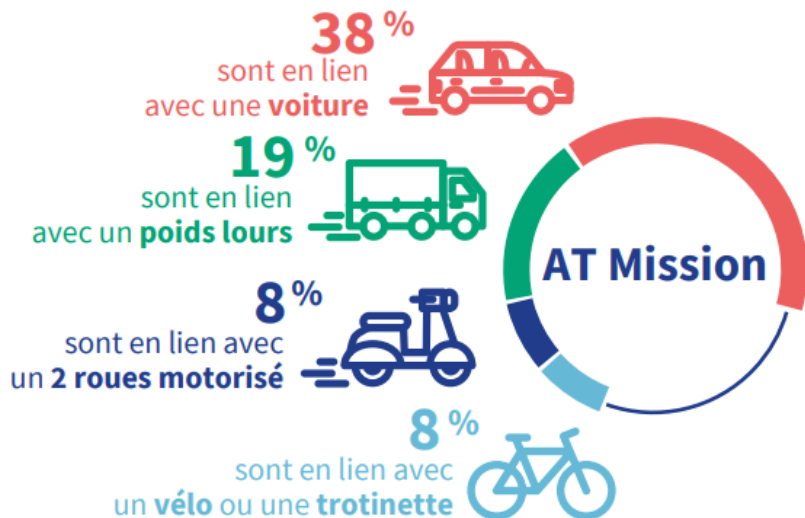
37%

des accidents corporels de la route impliquent au moins un usager en déplacement lié au travail.

Le risque routier en région PdL

890 AT Mission / 2136 AT Trajet
En 2023

28 ATM Mission / 82 ATM Trajet
110 Accidents mortels depuis 2019



AT Mission			
Code NAF	Libellé	Nombre d'AT Mission	Part
4941A	Transports routiers de fret interurbains	86	10 %
7820Z	Activités des agences de travail temporaire	61	7 %
8810A	Aide à domicile	60	7 %
4931Z	Transports urbains et suburbains de voyageurs	56	6 %
4941B	Transports routiers de fret de proximité	51	6 %
5310Z	Activités de poste dans le cadre d'une obligation de service universel	50	6 %

ATrajet			
Code NAF	Libellé	Nombre d'ATrajet	Part
7820Z	Activités des agences de travail temporaire	290	14 %
4711F	Hypermarchés	79	4 %
8610Z	Activités hospitalières	71	3 %
5610A	Restauration traditionnelle	65	3 %
8810A	Aide à domicile	55	3 %
8411Z	Administration publique générale	54	3 %
8710A	Hébergement médicalisé pour personnes âgées	54	3 %

Enquête de l'inspection du travail

Enquête de l'inspection du travail : 3 modes d'action

Objectif : Préservation de la santé et de la sécurité des salariés

- Prévention
 - Répression
 - Réparation
-

Enquête de l'inspection du travail : Obligation de diligence

Pour tout ATGM

Article R8124-28 du code du travail : « Lorsqu'il constate ou est informé d'un accident du travail grave ou mortel, ainsi que de tout incident qui aurait pu avoir des conséquences graves, l'agent de contrôle effectue une enquête ...».

Décret du 9 juin 2023 :

Obligation d'information de l'IT en cas de survenance d'un AT Mortel à la charge de l'employeur sous 12 heures sous peine de sanctions.

Enquête de l'IT et Institution Judiciaire : Un Front Commun

Le Rôle de l'OPJ

Figurer la scène de l'accident

Mener les actes coercitifs
(GAV)

Piloter les expertises
médico-légales

Le Rôle de l'Inspecteur du travail

Analyser les causes organisationnelles

Vérifier la conformité au Code du travail



Évaluer la prévention (DUERP)

Enquête de l'inspection du travail : Recueil de documents

Article L. 8113-5 du code du travail :

« Les agents de contrôle de l'inspection du travail (...) peuvent se faire communiquer tout document ou tout élément d'information, quel qu'en soit le support, utile à la constatation de faits susceptibles de vérifier le respect de l'application des dispositions de la quatrième partie, relatives à la santé et la sécurité au travail. »

Enquête de l'inspection du travail : Recueil de documents

- ☐ **Prévention** : DUERP & Protocoles de sécurité.
 -  **Aptitudes** : Formations sécurité, permis & autorisations de conduite.
 - ☐ ☐ **Activité** : Suivi du temps de travail & données tachygraphe
 -  **Flotte** : Maintenance & contrôles techniques des véhicules.
-

Enquête l'inspection du travail : Les suites à l'enquête

- Lettre d'observations, Mise en demeure, demande de vérification
 - Procès-verbal dès lors qu'une infraction est caractérisée
-

Enquête de l'IT : accompagnement des victimes et ayants droit

- Une mission d'information et de conseils techniques prévue à l'article 3 de la convention n°81 de l'OIT,
 - L'agent de contrôle rappelle aux victimes les différentes voies pour demander la réparation du préjudice
 - L'information des victimes : constats et suites données
-

Évaluation du risque routier et travail de nuit

Jugement correctionnel d'un tribunal judiciaire

Les faits

- Le 28 avril 2021 deux salariées d'une entreprise de prestations de services avicoles sont impliquées dans un accident de la route causé, notamment, par la fatigue due aux conditions de travail de la salariée conduisant le véhicule.
 - La salariée conduisant le véhicule s'était endormie au volant, sa collègue, assise côté passager, est décédée.
-

Manquements relevés

- Évaluation insuffisante du risque routier : DUERP
 - Organisation des déplacements et du travail défaillante
 - Dépassement des durées du travail et horaire aléatoires
 - Recours au travail de nuit non justifié.
 - Non comptabilisation des heures de nuit et non reconnaissance du statut de travailleur de nuit.
-

Condamnation de l'employeur personne morale

Homicide involontaire : amende de 25 000 € ;

Mise à disposition d'un véhicule ne permettant pas de préserver la sécurité : amende de 4 000 € ;

Durée maximale quotidienne de travail de nuit : 4 500 €.

Domages-intérêts aux parties civiles en réparation du préjudice moral

56 000 € au total

La prévention

Travaux du PRST4 Pays de la Loire



Les productions du groupe risque routier

Un constat : Un risque professionnel mal évalué par les entreprises

- Un diagnostic régional
- un jeu de plateau numérique : sensibilisation au risque routier
- un jeu de carte : évaluation des risques et plan d'action

Objectifs

- Décaler le regard, utiliser le jeu comme tiers facilitateur
- Favoriser le dialogue social en entreprise

Outils disponibles sur Plan régional santé au travail Pays de la Loire : prst.pdl.fr



Prév'en route

Bienvenue dans Prév'en route ! Un jeu de sensibilisation aux risques routiers en entreprise, développé dans le cadre du Plan régional santé au travail. Bonne découverte du risque routier professionnel !

JOUER

J'AI UN CODE DE JEU



10:15
06/01/2026



RISQUE ROUTIER

Jeu de cartes d'aide à l'évaluation
des risques professionnels



Plan Régional Santé au Travail
Pays de la Loire prst-pdl.fr

ENJEUX HUMAIN

ENJEUX ORGANISATION

ENJEUX TECHNIQUE

SOCLE PREVENTION

Une aide à la décision pour le DUERP



Merci de votre attention