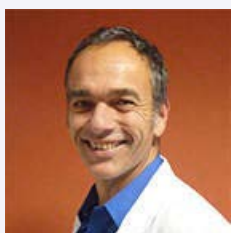


DIPLÔME INTER-UNIVERSITAIRE EUROPÉEN ONCOLOGIE GYNÉCOLOGIQUE ET MAMMAIRE



Responsable pédagogique

Pr Jean-Marc CLASSE

Professeur des Universités,
Nantes Université
Praticien Hospitalier en chirurgie
oncologique, ICO René Gauducheau,
Nantes

Responsables pédagogiques des universités de Lyon et de Paris

Pr Éric PUJADE LAURAIN

Professeur des Universités,
Université de Paris Descartes et Praticien
Hospitalier, AP-HP Hôtel Dieu, Paris

Pr Fabrice LECURU

Professeur des Universités,
Université de Paris Descartes et Praticien
Hospitalier, AP-HP Hôtel Dieu, Paris

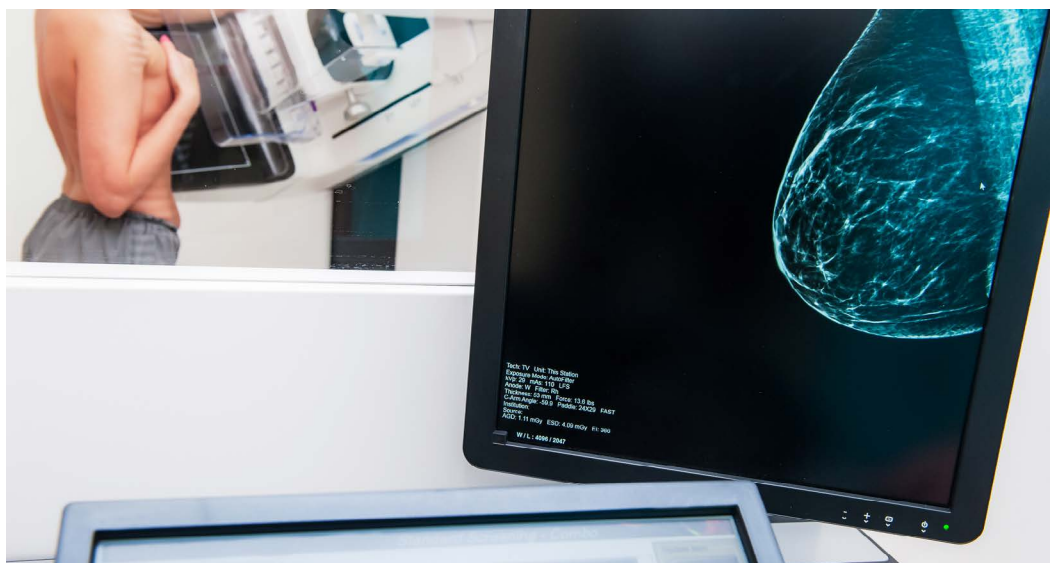
Pr François GOLFIER

Professeur des Universités,
Université de Lyon
Praticien Hospitalier, CHU de Lyon

Intervenants-experts

Médecins spécialisés en
oncologie, en chirurgie
oncologique, en gynécologie-
obstétrique...

Ce diplôme a été mis en place en
collaboration avec les universités
de Lyon, de Nantes et de Paris.



L'objectif de ce diplôme est d'acquérir des connaissances théoriques en oncologie gynécologique et mammaire afin de mieux identifier les référentiels et d'améliorer la prise en charge thérapeutique des cancers féminins.

■ PUBLIC

Médecins oncologues médicaux, gynécologues, chirurgiens gynécologiques ou viscéraux, médecins radiothérapeutes, médecins anatomopathologistes investis dans la prise en charge des cancers séno-gynécologiques.

■ PRÉ-REQUIS

Être titulaire ou en cours d'obtention d'un Diplôme d'Études Spécialisées de gynécologie obstétrique, d'oncologie médicale, d'oncologie-radiothérapie ou d'anatomie pathologique.

■ COMPÉTENCES VISÉES

- > Identifier les référentiels et les stratégies actuelles de prise en charge ainsi que leurs évolutions prévisibles dans les années à venir
- > Intégrer dans sa réflexion les fondamentaux et points de vue des différentes disciplines intéressées par les cancers féminins (Anatomopathologie, chirurgie, oncologie médicale, radiothérapie, etc.)
- > Améliorer la prise en charge thérapeutique, et le suivi post-thérapeutique des cancers gynécologiques et mammaires

■ CONTENU DE LA FORMATION

Séminaire 1 - Paris (5 jours, 34 h)

- > Cancer du sein

Séminaire 2 - Lyon (5 jours, 34 h)

- > Cancer et grossesse
- > Cancer de l'endomètre
- > Cancer du col utérin

Séminaire 3 - Nantes (4 jours, 31,5 h)

- > Cancer de l'ovaire
- > Cancer de la trompe
- > Cancer du péritoine
- > Pathologie vulvaire

■ MOYENS PÉDAGOGIQUES

- > Alternance d'apports théoriques et de mises en pratique
- > Mise à disposition de ressources pédagogiques sur la plateforme numérique de l'Université

■ MODALITÉS D'ÉVALUATION

Un diplôme inter-universitaire sera délivré après validation des épreuves suivantes :

- > Rédaction d'un mémoire
- > Soutenance orale du mémoire

■ SUITE DE PARCOURS

Consulter notre catalogue de formations sur notre site www.univ-nantes.fr/fc-sante

RYTHME

102 h

- > 99,5 h théoriques - de novembre à juin
3 séminaires de 4 à 5 jours
- > 2,5 h de validation - en juin

LIEU

- > Hôpital Européen Georges Pompidou, Paris
- > Centre Hospitalier Lyon Sud
- > ICO René Gauducheau, Nantes

CAPACITÉ

20 places à Nantes

TARIF DE LA FORMATION

1 700 €* Droits annexes inclus

*Tarif soumis à un abattement pour les internes > nous consulter

ACCESSIBILITÉ

Ce diplôme est accessible aux personnes en situation de handicap.

Renseignements auprès du Relais handicap : www.univ-nantes.fr/sepanouir-sur-les-campus/accompagnement-du-handicap

CONDITIONS D'ACCÈS

- > Sur dossier de candidature accompagné d'une lettre de motivation, d'un CV et de la copie des diplômes requis
- > Sur entretien si la commission de recrutement l'estime nécessaire
- > Consulter le calendrier de dépôt des candidatures et candidater en ligne sur candidature.sante.univ-nantes.fr/fc

RENSEIGNEMENTS

Isabelle REIGNER

Tél. : 02 40 41 11 08

diu.onco-gyneco-mammaire@univ-nantes.fr