

DIPLÔME UNIVERSITAIRE ENDOSCOPIE DIAGNOSTIQUE AVANCÉE



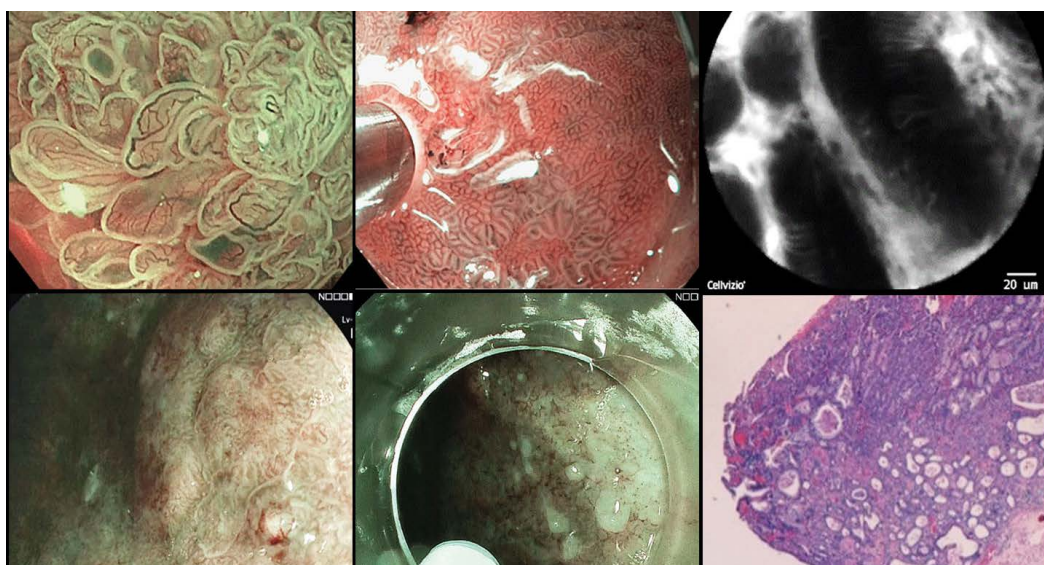
Responsable pédagogique

Pr Emmanuel CORON

Professeur des Universités,
Nantes Université,
Praticien Hospitalier en gastro-
entérologie et en endoscopie digestive,
CHU de Nantes

Intervenants-experts

Médecins spécialisés en gastro-
entérologie, en endoscopie
digestive, en médecine interne



Ce diplôme a pour objectif de former les gastro-entérologues à l'utilisation des technologies avancées en imagerie endoscopique (zooms électroniques et optiques, colorations réelles et électroniques, endomicroscopie confocale par minisondes et par endoscope).

■ PUBLIC

Hépto-Gastro-entérologues et internes

■ PRÉ-REQUIS

- > Être titulaire d'un Diplôme d'Études Spécialisées d'hépto-gastro-entérologie
- > Être en cours d'obtention d'un Diplôme d'Études Spécialisées d'hépto-gastro-entérologie et justifier d'une formation préalable en endoscopie digestive

■ COMPÉTENCES VISÉES

- > Identifier les principales techniques endoscopiques innovantes de détection précoce des cancers ou des maladies inflammatoires
- > Appréhender les concepts physiopathologiques et les évolutions thérapeutiques par une approche compréhensive de ces maladies
- > Assurer un diagnostic dans leur pratique de l'endoscopie digestive par la reconnaissance des lésions

■ CONTENU DE LA FORMATION

Session 1 (13,5 h)

- > Epidémiologie des cancers digestifs superficiels et bases oncogénétiques
- > Classifications anatomopathologiques des cancers digestifs superficiels
- > Les limites du gold-standard histologique
- > Bases théoriques des techniques d'imagerie en endoscopie diagnostique
- > Pièges diagnostiques en endoscopie
- > Apport et indication des nouvelles techniques dans l'oesophage
- > Évolution des lésions précancéreuses de l'oesophage et de l'estomac
- > Cas cliniques
- > Identifier les besoins diagnostiques non satisfaits en endoscopie conventionnelle dans l'estomac
- > Sémiologie endoscopique des lésions gastriques
- > Évolution des classifications oncologiques dans l'estomac
- > Pathologies biliaires

Session 2 (12,5 h)

- > Cas cliniques
- > Critères qualité
- > Pièges diagnostiques
- > Reconnaître et décrire les lésions élémentaires en endomicroscopie pancréatique
- > Intelligence artificielle: amie ou ennemie du gastro-entérologue ?
- > Particularités de la carcinogénèse colique dans les MICI
- > Reconnaître les lésions endoscopiques dans les MICI
- > Définir les berges avant résection

■ MOYENS PÉDAGOGIQUES

- > Alternance d'apports théoriques et d'analyses des pratiques (cas cliniques en visioconférences avec des intervenants japonais et belges)
- > Mise à disposition de ressources pédagogiques sur la plateforme numérique de l'Université

■ MODALITÉS D'ÉVALUATION

Un diplôme universitaire sera délivré après validation de l'épreuve finale (QCM électronique).

■ SUITE DE PARCOURS

Consulter notre catalogue de formations sur notre site www.univ-nantes.fr/fc-sante

RYTHME

106 h

- > 26 h théoriques - de janvier à mars
2 sessions de 2 jours
- > 80 h de stage - de janvier à septembre
- > Validation en octobre

LIEU

Nantes Université - Campus centre-ville

CAPACITÉ

30 places

TARIF DE LA FORMATION

1 450 €* Droits annexes inclus

*Tarif soumis à un abattement pour les internes > nous consulter

ACCESSIBILITÉ

Ce diplôme est accessible aux personnes en situation de handicap.
Renseignements auprès du Relais handicap : www.univ-nantes.fr/sepanouir-sur-les-campus/accompagnement-du-handicap

CONDITIONS D'ACCÈS

- > Sur dossier de candidature accompagné d'une lettre de motivation, d'un CV et de la copie des diplômes requis
- > Sur entretien si la commission de recrutement l'estime nécessaire
- > Consulter le calendrier de dépôt des candidatures et candidater en ligne sur candidature.sante.univ-nantes.fr/fc

RENSEIGNEMENTS

Sylvie LE BOURSICAUD

Tél. : 02 72 64 11 51

du.endoscopie@univ-nantes.fr