

DIPLÔME INTER-UNIVERSITAIRE ÉCHOCARDIOGRAPHIE INTER-RÉGION OUEST



Responsable pédagogique

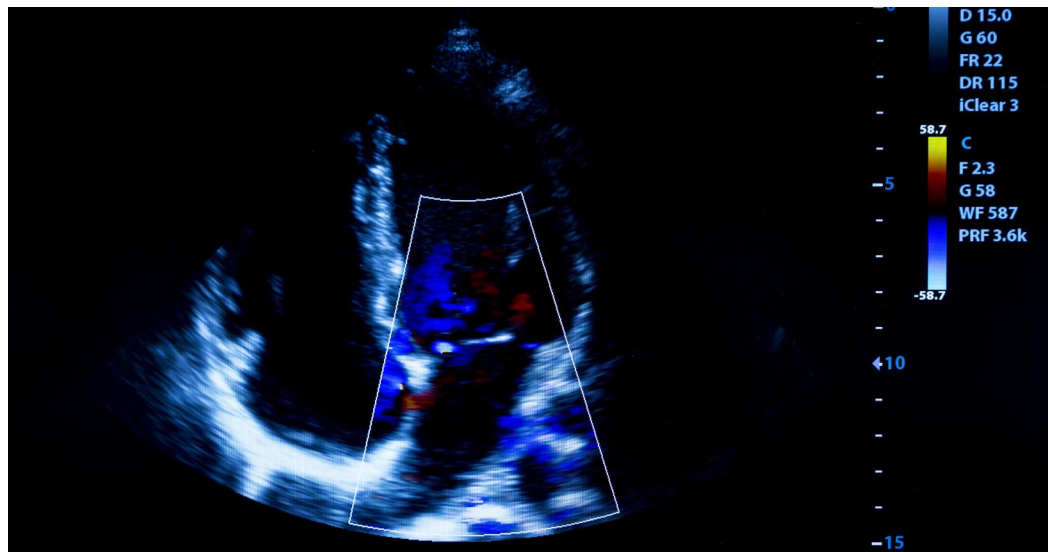
Pr Thierry LE TOURNEAU

Professeur des Universités,
Université de Nantes,
Praticien Hospitalier
d'échocardiographie, CHU de Nantes

Intervenants-experts

Cardiologues, anesthésistes et
médecins nucléaires

Ce diplôme a été mis en place
en collaboration avec les
Universités d'Angers, de Brest,
de Nantes, de Poitiers, de
Rennes et de Tours.



Cette formation vise à former à l'échocardiographie les spécialistes ou
futurs spécialistes en pathologie cardiovasculaire.

■ PUBLIC

Médecins cardiologues et anesthésistes-réanimateurs

■ PRÉ-REQUIS

- > Être titulaire ou en cours d'obtention d'un diplôme d'études spécialisées en pathologie cardiovasculaire
- > Être titulaire ou en cours d'obtention d'un diplôme d'études spécialisées d'anesthésie-réanimation chirurgicale et justifier d'une activité en chirurgie cardiovasculaire
- > Être titulaire ou en cours d'obtention d'un diplôme d'études spécialisées complémentaires de réanimation médicale
- > Être titulaire ou en cours d'obtention d'un diplôme d'études spécialisées de pédiatrie et justifier d'une implication dans la prise en charge des pathologies cardiovasculaires de l'enfant
- > Être titulaire ou en cours d'obtention d'un diplôme d'études spécialisées complémentaires de chirurgie cardiothoracique
- > Être titulaire d'un DFMS ou DFMSA de cardiologie et maladies vasculaires en cours pour les stagiaires étrangers hors UE*-EEE*-Suisse* et Andorre*

**Lieu d'exercice professionnel à proximité de Nantes (Dérogation pour les territoires français d'outre-mer). Des dérogations seront possibles sur la base d'une argumentation détaillée par le candidat.*

**Lorsqu'un candidat ne réside pas habituellement à proximité, il devra fournir une attestation de stage hospitalier d'au moins 6 mois dans un service de pathologie cardio-vasculaire ou d'anesthésie-réanimation de la région.*

Une Validation des Acquis personnels, pédagogiques et professionnels pourra être étudiée pour les candidats n'ayant pas le titre d'accès (Décret du 23 août 1985).

■ OBJECTIFS DE LA FORMATION

- > Identifier les avantages et limites des différentes techniques d'imagerie cardiaque pour sélectionner l'examen le plus approprié pour son patient
- > Réaliser une échocardiographie transthoracique et transoesophagienne, l'interpréter, et en tirer des conséquences thérapeutiques



■ CONTENU DE LA FORMATION

1^{re} année

Enseignements théoriques (en e-learning)

- > Module 1 - 30,5 h

Echocardiographie et doppler normal, apprentissage des différentes vues, conduite d'un examen, capacité d'adaptation en fonction du contexte pathologique et des particularités anatomiques des patients

Enseignements pratiques - Cas cliniques (en présentiel)

- > Module 2 - 1,5 jours en janvier à Angers/Tours/Brest

HTA, fonction VG systolique et diastolique, analyse des oreillettes et du ventricule droit

- > Module 3 - 2 jours en mars à Nantes

Cardiopathies ischémiques

- > Module 4 - 2 jours en avril à Rennes

Valvulopathies

2nd année

Enseignements théoriques (en e-learning)

- > Module 5 - 33,5 h

Pathologies du péricarde, de l'aorte, du cœur droit, cardiomyopathies non ischémiques

Enseignements pratiques - Cas cliniques (en présentiel)

- > Module 6 - 2 jours en mars à Nantes

Techniques avancées

- > Module 7 - 2 jours en avril à Rennes

Greffe-assistance, cardiopathies congénitales, prothèses valvulaires.

Stages pratiques

- > 1^{re} année - 120 examens échocardiographiques (dont 60 au moins inclus un examen doppler)
- > 2nd année - 120 examens supplémentaires (dont 30 au moins par voie oesophagienne)

Durée moyenne d'un examen est de 45 minutes, y compris l'interprétation

■ MOYENS PÉDAGOGIQUES

- > Alternance d'apports théoriques et de mises en pratique (Classes inversées et séances de simulation sur mannequin)
- > Mise à disposition de ressources pédagogiques sur la plateforme numérique de l'Université

■ VALIDATION

Un diplôme inter-universitaire sera délivré après validation :

- > Épreuve écrite
- > Épreuve pratique



RYTHME

304 h sur 2 années universitaires

en 1^{re} année

- > 30,5 h en e-learning - de novembre à février
- > 31,5 h en présentiel - de janvier à avril
- > 90 h de stage - de décembre à mai
- > 2 h de validation en juin

en 2nd année

- > 33,5 h en e-learning - de novembre à février
- > 24,5 h en présentiel - d'octobre à juin
- > 90 h de stage - de décembre à mai
- > 2 h de validation en juin



LIEU

- > Université d'Angers
- > Université de Brest
- > Université de Nantes - Campus centre-ville
- > Université de Rennes
- > Université de Tours



CAPACITÉ

15 places



TARIF DE LA FORMATION

1 600 €* Droits annexes inclus

*Tarif soumis à un abattement pour les internes > nous consulter



MODALITÉS D'INSCRIPTION

- > Sur dossier de candidature accompagné d'une lettre de motivation, d'un CV et de la copie des diplômes
- > Sur entretien si la commission de recrutement l'estime nécessaire
- > Candidature en ligne sur notre site <https://candidature.sante.univ-nantes.fr/fc/>



RENSEIGNEMENTS

Fabienne JUNIN

Tél. : 02 40 16 58 55

diu.echocardiographie@univ-nantes.fr

