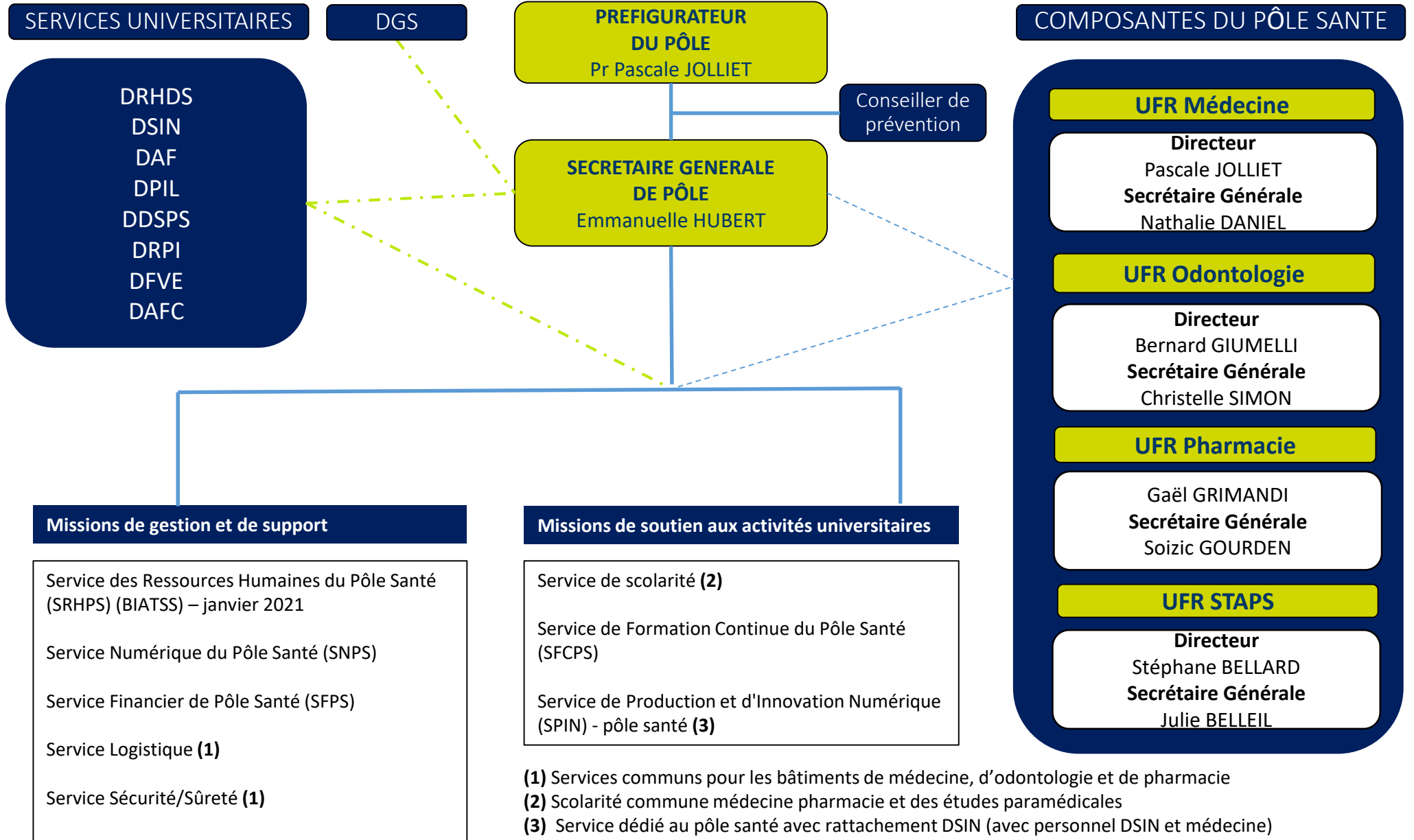


ORGANIGRAMME DES SERVICES MUTUALISES DU PÔLE SANTE – Janvier 2021



Lien hiérarchique
 Lien fonctionnel
 Lien structurel

- (1) Services communs pour les bâtiments de médecine, d'odontologie et de pharmacie
- (2) Scolarité commune médecine pharmacie et des études paramédicales
- (3) Service dédié au pôle santé avec rattachement DSIN (avec personnel DSIN et médecine)