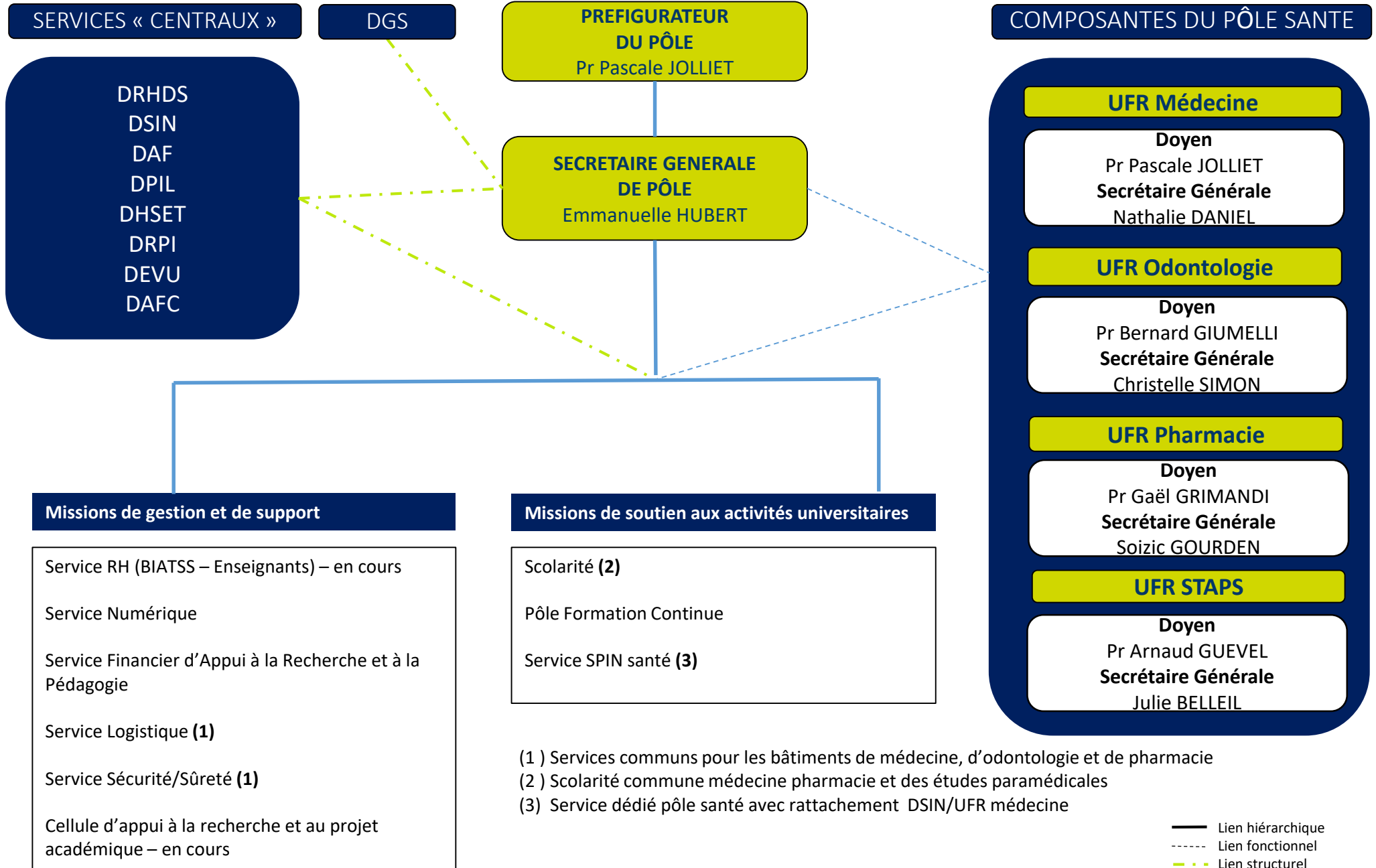


ORGANIGRAMME DES SERVICES MUTUALISES DU PÔLE SANTE



LES SERVICES MUTUALISÉS DU PÔLE SANTÉ

SECRETAIRE GÉNÉRALE
Emmanuelle HUBERT

SECRETAIRE DU PÔLE SANTÉ
Karine MAHE

**CHARGE DE COMMUNICATION
VIE ETUDIANTE DU PÔLE SANTÉ**
Valya IVANOVA / FOURNIER

Missions de gestion et de support

Service RH (BIATSS - EC)

En cours de construction

Service Logistique du Pôle Santé

ETP B : 1
ETP C : 5

Service Financier d'Appui à la Recherche et à la Pédagogie du Pôle Santé (comprenant 2 cellules achats)

ETP A : 3
ETP B : 5
ETP C : 3

Service Numérique du Pôle Santé (SNPS)

Mathieu LE NEUE
ETP A : 3
ETP B : 7
ETP C : 2

Service Sécurité

ETP A : 1
ETP B : 3
ETP C : 5

Cellule d'appui à la recherche et au projet académique

En cours de construction

Missions de soutien aux activités universitaires

Scolarité du Pôle Santé (Médecine-Pharmacie et des études paramédicales)

ETP A : 1
ETP B : 6
ETP C : 13

Pôle Formation Continue du Pôle Santé

ETP A : 3
ETP B : 9
ETP C : 3

SPIN

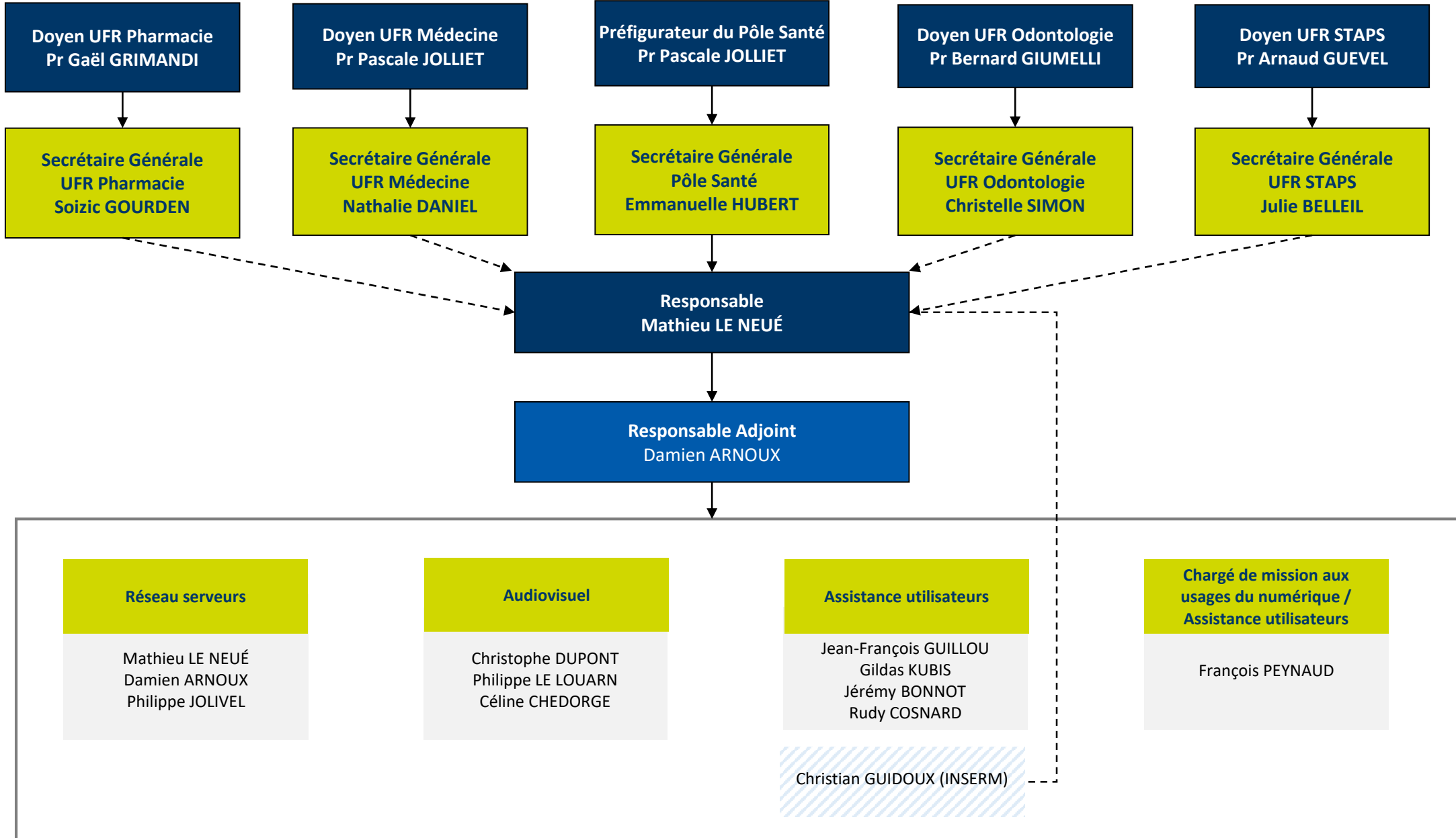
ETP A : 2
ETP B : 1



UNIVERSITÉ DE NANTES

Pôle Santé – Missions de Gestion et de Support

Service Numérique (SNPS) (Sept. 2019)

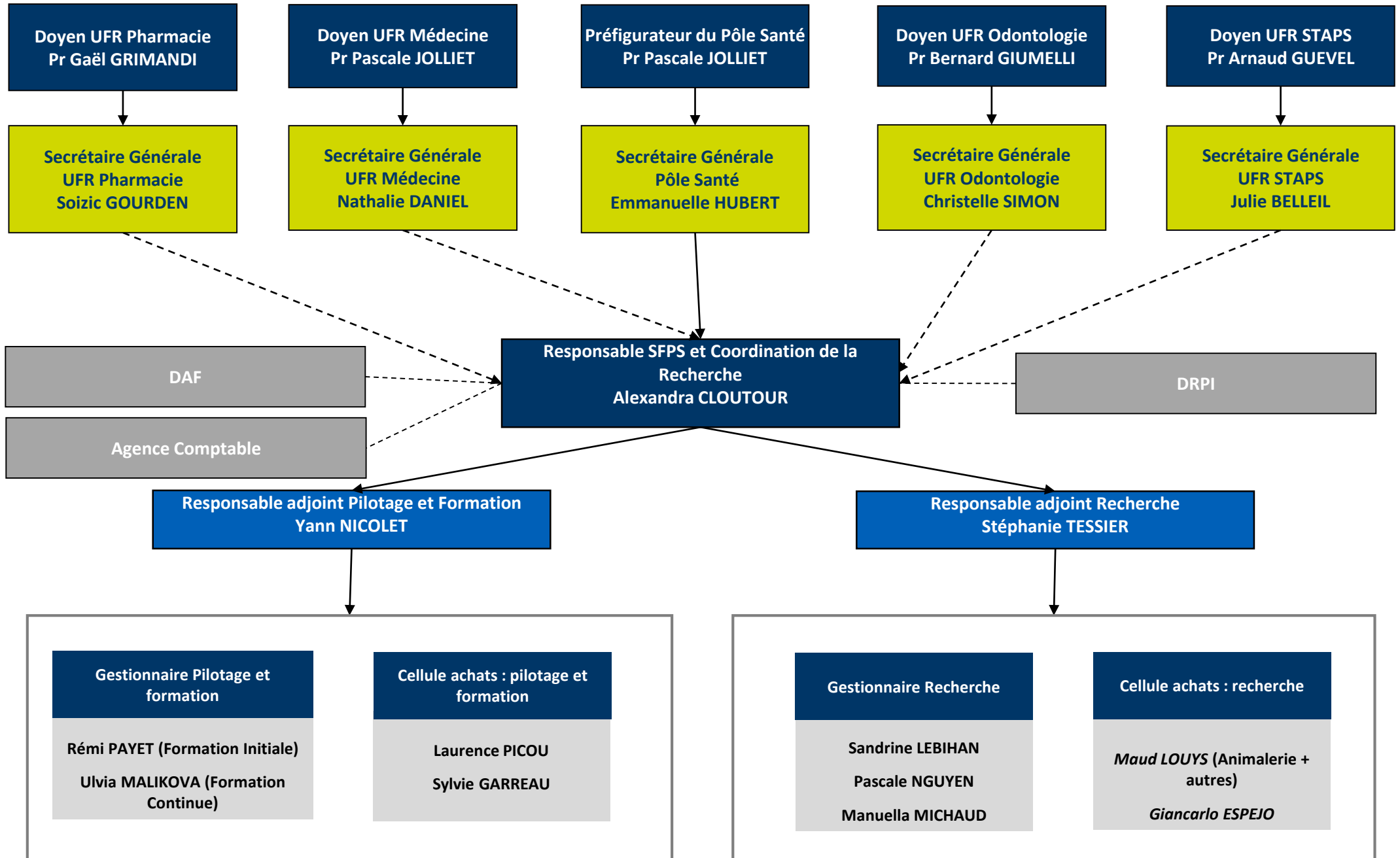


— Lien hiérarchique
- - - - - Lien fonctionnel



Pôle Santé – Missions de Gestion et de Support

Service Financier d'Appui à la Recherche et à la Pédagogie (Sept. 2019)



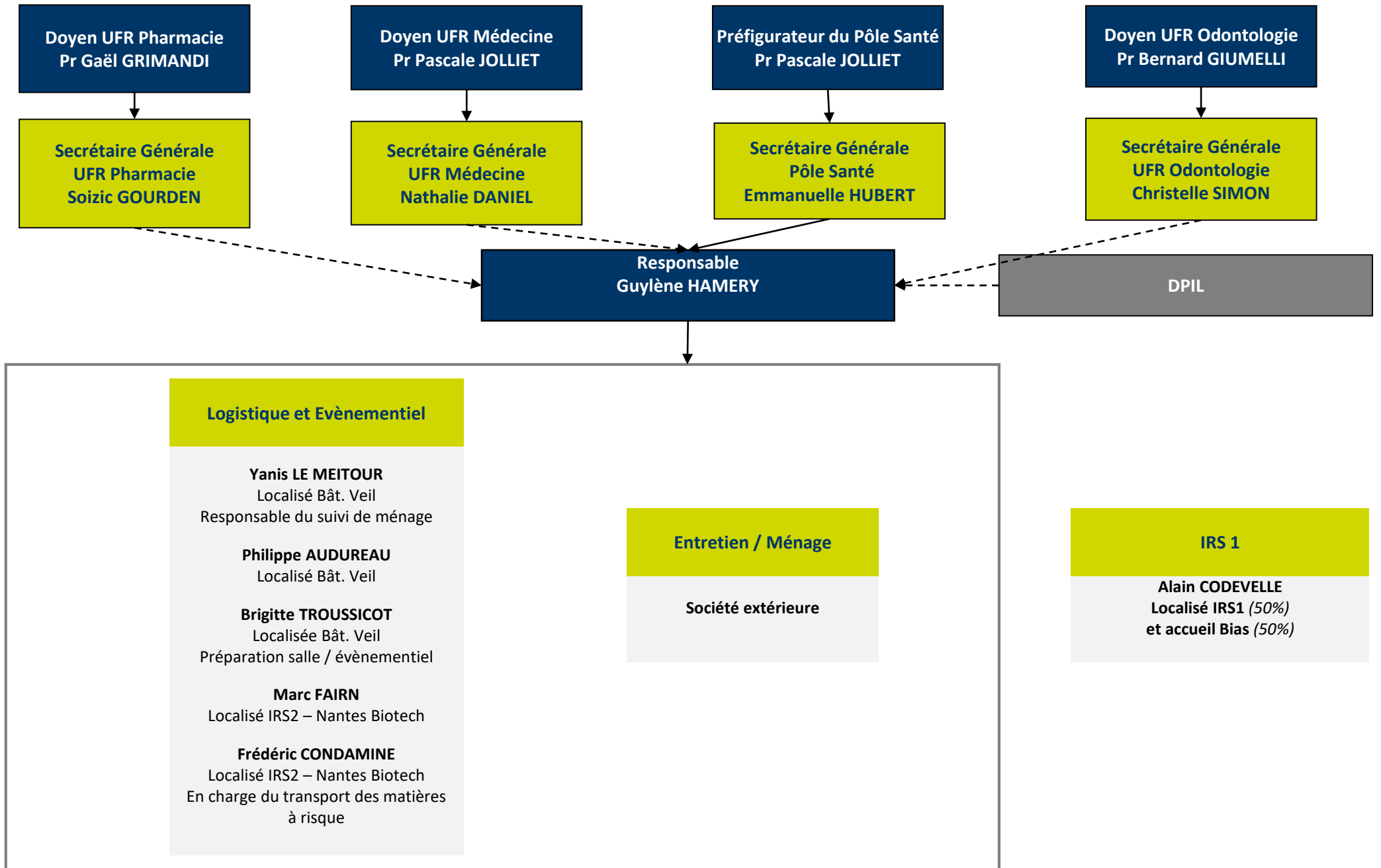
— Lien hiérarchique

- - - - - Lien fonctionnel



Pôle Santé – Missions de Gestion et de Support

Service Logistique Centre Loire (Sept. 2019)



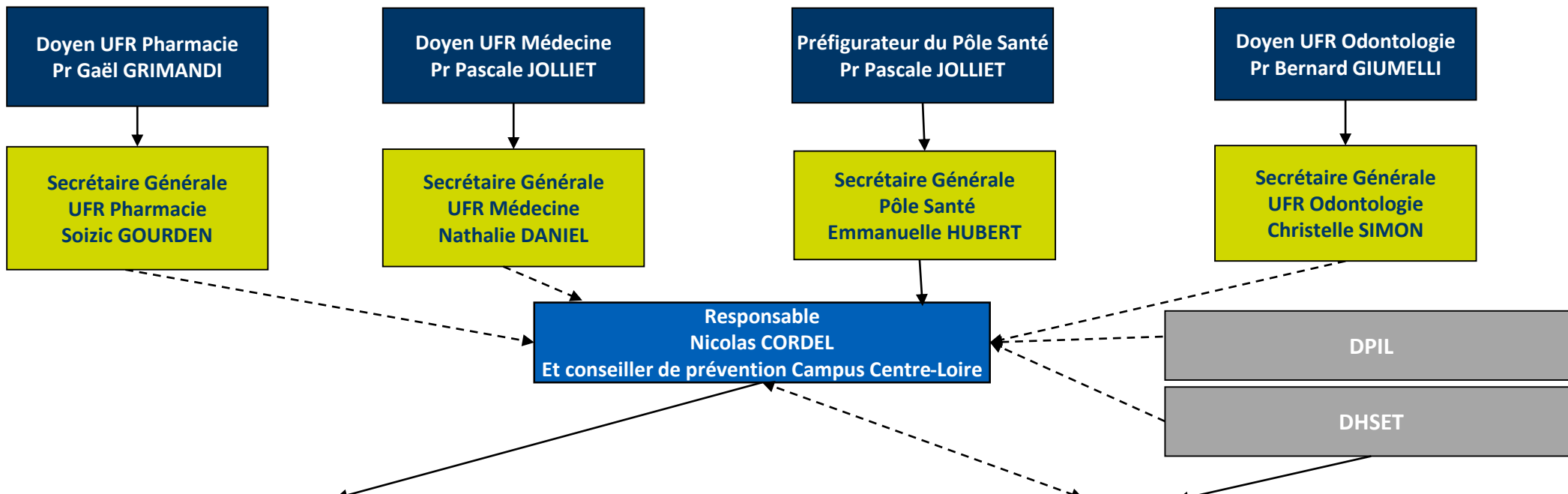
— Lien hiérarchique

- - - - - Lien fonctionnel



Pôle Santé – Missions de Gestion et de Support

Service Sécurité (Sept. 2019)



Sécurité Incendie

Chefs d'équipe

Denis FICHET (SSIAP2)
Suivi des contrôles réglementaires,
(départ à la retraite le 29 février 2020)

Patrick LEBACLE (SSIAP2)
Emploi du temps et gestion des clefs

Yann MARTIN (SSIAP2) (80%)
Contrôle d'accès, Suivi des procédures

Prestataire extérieur

Actuellement
AGP

Agents

Yannick BAGRIN (SSIAP1)
Contrôle portes et clapets CF
(départ à la retraite le 30 avril 2020)

Didier BLOND (SSIAP1)
Contrôle BAES
(départ à la retraite le 30 avril 2020)

Jean-Louis GUICHARD (SSIAP2)
Contrôles des moyens d'extinction

Eric VASSAULT (SSIAP2)
Gestion des clés

Emmanuel MOUNGOUE (SSIAP1)
Contrôles Issues de secours et de la pharmacie

Sûreté Campus Centre-Loire

Chargé de Sûreté

Recrutement catégorie A

Prestataire extérieur

Actuellement
SECURITAS



UNIVERSITÉ DE NANTES

Pôle Santé – Missions de soutien aux activités universitaires

Service Scolarité (hors Odontologie et STAPS - Sept. 2019)

Doyen UFR Médecine
Coordinatrice du Pôle Santé
Pr Pascale JOLLIET

Préfigurateur du Pôle Santé
Pr Pascale JOLLIET

Doyen UFR Pharmacie
Coordinatrice Adjointe
du Pôle Santé
Pr Gaël GRIMANDI

Secrétaire Générale
UFR Médecine
Nathalie DANIEL

Secrétaire Générale
Pôle Santé
Emmanuelle HUBERT

Secrétaire Générale
UFR Pharmacie
Soizic GOURDEN

Ecoles Paramédicales
Orthophonie
Orthoptie

Responsable
Nathalie LEMANCEL

Direction des études et de la vie universitaire (DEVU)

Secrétariat
Valérie MAUDET

Responsable Adjointe, en charge du DFASM3
Sophie MAUPETIT

MÉDECINE

| 1er CYCLE Coordonateur : Marion HENNE | 2 ^{ème} CYCLE Coordonateur : Gwénola BEURET | 3 ^{ème} CYCLE Coordonateur : Nadine CHARRON |
|---|---|--|
| PACES Ines EHSES Marion HENNE | DFASM1 Gwenola BEURET | Médecine Générale Nadine CHARRON Laurence RETIERE |
| DFGSM2 Marion HENNE | DFASM2 – DFASM3 Elodie DENOUAL | Autres Spécialités Adèle FRANCOIS |
| DFGSM3 Monique JARNOUX | Gestion des stages hospitaliers / Relations avec la DAM / Commissions pédagogiques / Gestion des ECNI Sophie MAUPETIT | Doctorat Sciences Valérie MAUDET |
| Passerelles et Droits aux remords Monique JARNOUX Marion HENNE | | DU / DIU et Capacités Daniel ADLINE |

MISSIONS TRANSVERSALES

| | |
|---|---|
| Master Biologie Santé Coordonateur : Gwénola BEURET Laurence CRUSSON Stéphanie BRACHET Gwénola BEURET | Cellule CELCAT Coordonateur : Christine de LAJARTRE Christine de LAJARTRE Audrey VILLESANGE |
| Relations Internationales Hélène LAMY-BILLAUD | CESP, Ecoles Paramédicales Valérie MAUDET |

ACCUEIL - INSCRIPTIONS

Coordonateur : Christine de LAJARTRE
Christine de LAJARTRE
Loubna TAHRI

PHARMACIE

PHARMACIE Coordonateur : Déborah SOURDILLAT-MENEU

4^{ème} – 5^{ème} et 6^{ème} année Agréments Pharmacie
Déborah SOURDILLAT-MENEU

2^{ème} et 3^{ème} – Gestion des Thèses – Internes – Année de Recherche
Catherine DETEE

Accueil – Stages - Diplômes
Anita DUBREIL

CELCAT Pharmacie
Audrey VILLESANGE

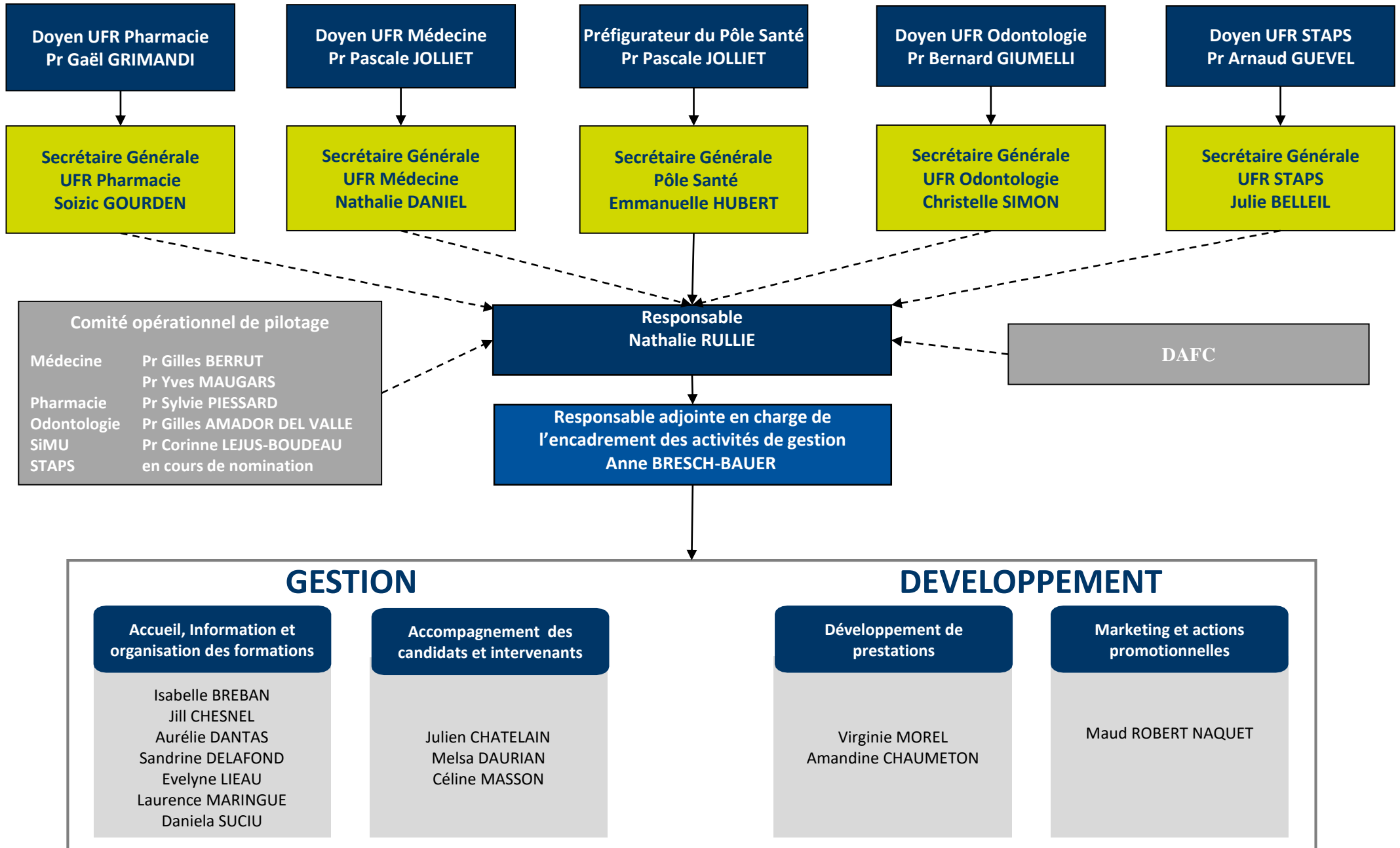
— Lien hiérarchique
- - - - - Lien fonctionnel



Pôle Santé – Missions de soutien aux activités universitaires

Pôle Formation Continue (Sept. 2019)

UNIVERSITÉ DE NANTES



— Lien hiérarchique
- - - - - Lien fonctionnel